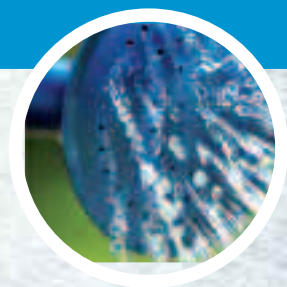


L'ARROSAGE

L'EAU EST PRÉCIEUSE



Les sols sableux s'arrosent plus souvent et moins abondamment que les sols argileux.



Les types de sol, le vent, la température et le soleil font varier la consommation en eau des végétaux.

Reconnaître les types de sol

Prenez votre terre, humidifiez-la et malaxez-la. Si la terre devient collante et que vous pouvez créer un boudin fin avec, alors vous avez une **terre argileuse**.

Si la terre est malléable mais que votre boudin se casse ou qu'il est impossible d'en faire un, alors votre sol est **limoneux**.

Si la terre gratte entre vos doigts et/ou grésille à l'oreille, alors vous avez un sol **sableux**.

↳ Votre type de sol connu, vous pouvez raisonner votre arrosage

Les sols argileux conservent très bien l'eau parce qu'ils ne sont pas drainants et se dessèchent lentement. Un excès d'eau pourrait faire pourrir les racines des plantes. Attention à ne pas trop arroser !

Les sols sableux retiennent très mal l'eau, on dit qu'ils sont drainants. En été ils vont donc avoir tendance à sécher très rapidement. Il faudra donc un apport en eau plus fréquent.

Les sols limoneux se situent entre les deux types de sol précédents. Ils retiennent bien l'eau, ce qui est intéressant pour les végétaux.

↳ Le vent

Le vent, plus que le soleil, accélère le processus d'évaporation. Il assèche donc les plantes et le sol. S'il ne pleut pas et qu'il y a du vent, vérifiez que vos plantes ne manquent pas d'eau.

↳ Le soleil

Les plantes ont besoin de lumière pour leur bon développement mais attention au soleil qui peut très vite assécher la terre et brûler les feuilles. Une plante à l'ombre a besoin de moins d'eau.

↳ La température

La chaleur est également un processus qui accélère l'évaporation et surtout la transpiration. Lors d'une grosse chaleur, les plantes ont besoin d'une quantité d'eau plus importante.



LES ENTREPRISES DU PAYSAGE

www.lesentreprisesdupaysage.fr

L'EAU

QUESTIONS - RÉPONSES



COMMENT DOIS-JE ARROSER MES PLANTATIONS ?

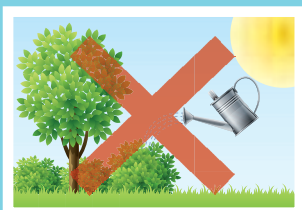
→ **Quand on arrose une plante, il faut arroser en pluie fine au niveau du pied et non du feuillage.**
Il faut également faire attention à ne pas créer des « trous » ni tasser la terre.

QUAND DOIS-JE ARROSER ET À QUELLE FRÉQUENCE ?

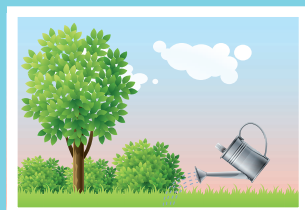
→ **Il faut bien surveiller l'arrosage des nouveaux végétaux** car ils sont plus fragiles lors de leur implantation. L'apport en eau devra être renouvelé en temps voulu et en quantité suffisante.

! **Il est préférable d'arroser vos plantes en soirée et/ou le matin. N'arrosez JAMAIS vos végétaux en plein soleil, vous risqueriez de les brûler !**

En ce qui concerne les massifs, arbres et arbustes, apportez de l'eau plusieurs fois par semaine.



Pas en plein soleil, ni sur le feuillage !



Matin et/ou soir de préférence !

COMMENT SAVOIR SI MON SOL EST BIEN ARROSÉ ?

→ **Afin de savoir si la terre est assez humide, plantez à 15 cm de profondeur un outil en métal (couteau, tournevis, plantoir, autres). Si celui-ci en ressort humide, alors la terre est bien arrosée.**

QUELLE QUANTITÉ D'EAU POUR MES PLANTATIONS ?

→ **Pour le gazon (graines déjà germées) :**
4 litres d'eau par m² de terrain, chaque jour.
Les premières fois surveillez votre compteur d'eau pour être sûr d'apporter la bonne quantité.

Au bout d'un moment, vous saurez instinctivement combien de temps vous devrez arroser votre gazon.

→ **Pour les massifs, plusieurs fois par semaine :**

- 1 à 2 litres d'eau par plante vivace ;
- 15 à 25 litres d'eau par arbuste ;
- 30 à 40 litres d'eau par arbre ;
- **beaucoup plus pour les gros sujets transplantés.**

Pour les valeurs exactes selon votre région, contactez votre paysagiste !

QUELS SONT LES SYMPTÔMES D'UNE PLANTE MAL ARROSÉE ?

Une plante qui n'est pas assez arrosée, ou qui l'est trop présentera les mêmes symptômes. Elle aura dans un premier temps les feuilles qui flétrissent, puis elles jauniront.

→ **Pour savoir si elle est trop ou pas assez arrosée, regardez dans la terre. Une plante trop arrosée aura un sol gorgé d'eau.** En cas de doute appelez votre paysagiste.

J'AI FAIT INSTALLER UN SYSTÈME D'ARROSAGE AUTOMATIQUE, COMMENT PUIS-JE L'ENTREtenir ?

Votre système d'arrosage est réglé et paramétré en fonction de la configuration de votre jardin. Le temps d'arrosage est différent selon les saisons et le climat, et réglable par le programmeur. Reportez-vous aux consignes de votre entreprise et aux notices techniques des appareils.

→ **Deux opérations de maintenance saisonnière doivent être effectuées par l'entreprise :**
la mise hors gel (fin d'automne) et la remise en eau (printemps).



LES ENTREPRISES DU PAYSAGE

www.lesentreprisesdupaysage.fr

chaque
jardin
compte

Votre Entreprise du Paysage :

SARL Jardins Décor 37

4, rue Paul Henri Spaak - Z.A. l'Arche d'Océ 2
37390 Notre Dame d'Océ

Tél. 02 47 28 20 76 Fax : 02 47 42 63 47

Courriel : jardinsdecor37@orange.fr

Site : www.jardinsdecor37.com

Siret 397 839 986 00056 - NAF 8130Z